



Schooladviesprocedure

Informatie over de totstandkoming schooladvies en de overstap naar het voortgezet onderwijs

Vivace

Locatie Liszthof:

Liszthof 92

2402 GS Alphen aan den Rijn

Telefoon: 0172-420794

Locatie Vliestroom:

Vliestroom 204

2401 VP Alphen aan den Rijn

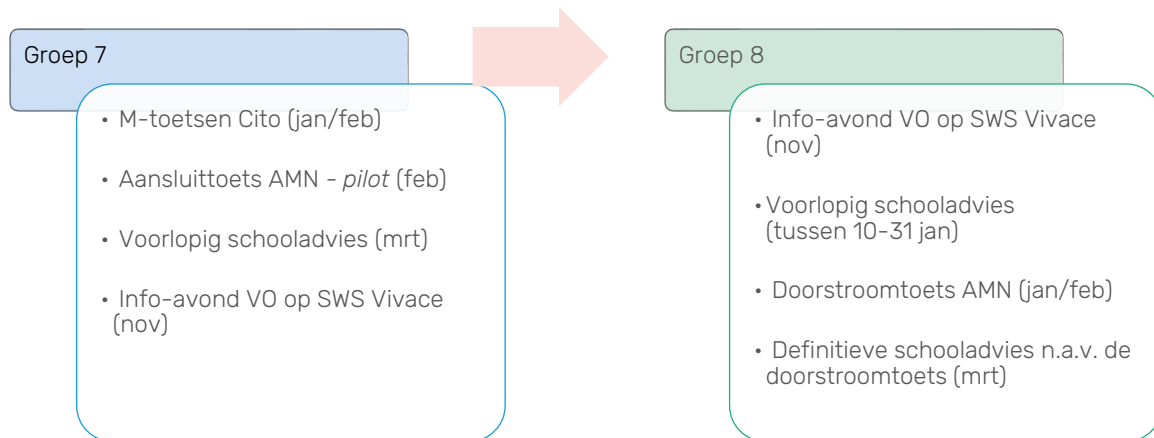
Telefoon: 0172-443177

Inhoud

Stroomschema schooladvies	3
Totstandkoming advies & informatie.....	3
Wegingsfactoren schooladvies	4
Het adviesgesprek.....	5
Definitieve advies	6
Ontheffingsgronden afname doorstroomtoets	7
Stroomschema administratie.....	8
Bijlage 1 (Zachte) leerling kenmerken	9
Bijlage 2 Mogelijke schooladviezen	10
Bijlage 3 VO scholen in de regio & richtingen	11

Deze procedure is opgesteld om inzicht te geven hoe het schooladvies tot stand komt op SWS Vivace. Aan de hand van 'De overstap van po naar vo – Handreiking schooladvisering' van het Ministerie van Onderwijs, Cultuur en Wetenschap (nov 2023) en 'Handreiking schooladvies' van PO- en VO-raad (www.vanponaarvo.nl) heeft SWS Vivace deze schooladviesprocedure opgesteld.

Stroomschema schooladvies



Totstandkoming advies & informatie

Het gegeven schooladvies komt tot stand op basis van diverse factoren (zie wegingsfactoren schooladvies). Deze factoren zorgen voor een zo compleet mogelijk beeld van het kind. De adviezen worden tijdens een gesprek met elkaar opgesteld. Bij dit gesprek sluit de leerkracht/stamgroepleider, de IB-er en de directeur aan.

SWS Vivace organiseert jaarlijks in november een informatieavond voor de leerjaren 7 & 8. Tijdens deze avond wordt informatie gegeven m.b.t. de verschillende uitstroomniveaus, het verloop (van advies tot aanmelding VO school) en algemene informatie gegeven over de VO-scholen in Alphen aan den Rijn en omstreken. Na afloop wordt de hand-out van de presentatie gedeeld. Tijdens deze informatieavond zijn ouder(s)/verzorger(s) (eventueel een tolk) en de kinderen van harte welkom.

Wegingsfactoren schooladvies

De wegingsfactoren die mee worden genomen voor het tot stand komen van het schooladvies verdelen we onder in twee categorieën namelijk; de (zachte) leerling kenmerken en de leerresultaten.

(Zachte) leerlingkenmerken

Onder (zachte) leerling kenmerken verstaan we bijvoorbeeld werkhouding en motivatie. De werkhouding, motivatie en andere kenmerken zijn geen vaststaande factoren, deze zijn gebonden aan tijd, omgeving en plaats. Ook zijn dit factoren die zich verder ontwikkelen op latere leeftijd. Waar het kind zich in zijn/haar ontwikkelproces bevindt, bepaald welke ondersteuningsbehoeften het kind heeft

Op basis van de ontwikkeling van deze (zachte) leerling kenmerken worden de ondersteuningsbehoeften van het kind bepaald en gekeken welk uitstroomniveau hier het beste op aansluit/passend is.

In bijlage 1 zijn deze (zachte) leerling kenmerken opgenomen.

Leerresultaten

SWS Vivace kijkt ook naar de verschillende leerresultaten van het kind. Deze leerresultaten samen geven weer welke prestaties het kind geleverd heeft op leergebied. De volgende leerresultaten worden hierin meegenomen.

- Leerontwikkeling en potentie (groeilijn)
- Niet-methode gebonden toetsen schoolloopbaan (gr. 6 t/m 8)
- Methode gebonden toetsen (gr. 6 t/m 8)

Het adviesgesprek

De adviesgesprekken worden gevoerd samen met het kind, de ouders en de leerkracht/stamgroepleider. Wij vinden het belangrijk dat de kinderen betrokken worden bij hun eigen leerproces en het schooladviesproces. Op deze manier werken wij aan eigenaarschap, ertoe doen (zelfvertrouwen) en nemen wij samen de verantwoordelijkheid.

Voorafgaande aan het adviesgesprek vindt er jaarlijks vanaf groep 7 een kindgesprek plaats tussen kind en leerkracht/stamgroepleider, waarin de wensen en ideeën m.b.t. het schooladvies van het kind besproken worden (werken aan samen de verantwoordelijkheid nemen en ter voorbereiding op het adviesgesprek).

Tijdens de adviesgesprekken bespreken we ook de ondersteuningsbehoeften van het kind. Indien wenselijk, informeren we ouder(s) en kind welke mogelijkheden er zijn om zo kansrijk mogelijk aan deze ondersteuningsbehoeften te kunnen voldoen; coach4you, ISK, pre-brugklas.

Waar kunt u terecht bij vragen?

Stamgroepleider/leerkracht

IB-er / directie

Info over schooladvies &
doorstroomtoets

Ouders & Onderwijs
(oudersenonderwijs.nl)

Info over wetgeving

Schooladvies en
doorstroomtoets basisschool
Rijksoverheid.nl

VO scholen

Kies je School Alphen aan den
Rijn eo | Keuzegids Voortgezet
Onderwijs
kiesjeschoolalphen.nl

Definitieve advies

Tussen 29 januari en 18 februari maakt het kind de AMN doorstroomtoets. SWS Vivace ontvangt uiterlijk 15 maart de rapportages van de gemaakte doorstroomtoets.

Hierna volgt er een adviesgesprek (zie Totstandkoming advies & informatie'). Kinderen en ouders ontvangen uiterlijk 24 maart dit definitieve advies. De VO-school neemt dit advies over.

Bij een *hoger* toetsadvies (uit de AMN doorstroomtoets), geeft de school een hoger definitief schooladvies, tenzij dit niet in het belang van het kind is. Zit er meer dan een half niveauverschil tussen het voorlopige schooladvies en het toetsadvies? Dan kan SWS Vivace ook besluiten om het schooladvies naar één van de tussengelegen niveaus bij te stellen.

Bij een *lager* toetsadvies (uit de AMN doorstroomtoets), zal SWS Vivace het definitieve advies niet naar beneden bijstellen, deze blijft gelijk (aan het voorlopige advies).

Andere regels gelden er voor kinderen met het schooladvies praktijkonderwijs (pro). Is het toetsadvies bij dit kind pro/vmbo-bb, dan blijft het eerder gegeven voorlopige schooladvies staan en wordt dat het definitieve schooladvies. Heeft het kind een toetsadvies vmbo-bb/vmbo-kb of hoger, dan geeft SWS Vivace een hoger definitief advies dan het voorlopige schooladvies, tenzij dit niet in het belang van het kind is.

Voor een overzicht van de mogelijke schooladviezen zie bijlage 2, bijlage 3 geeft een overzicht van de VO scholen in de regio.

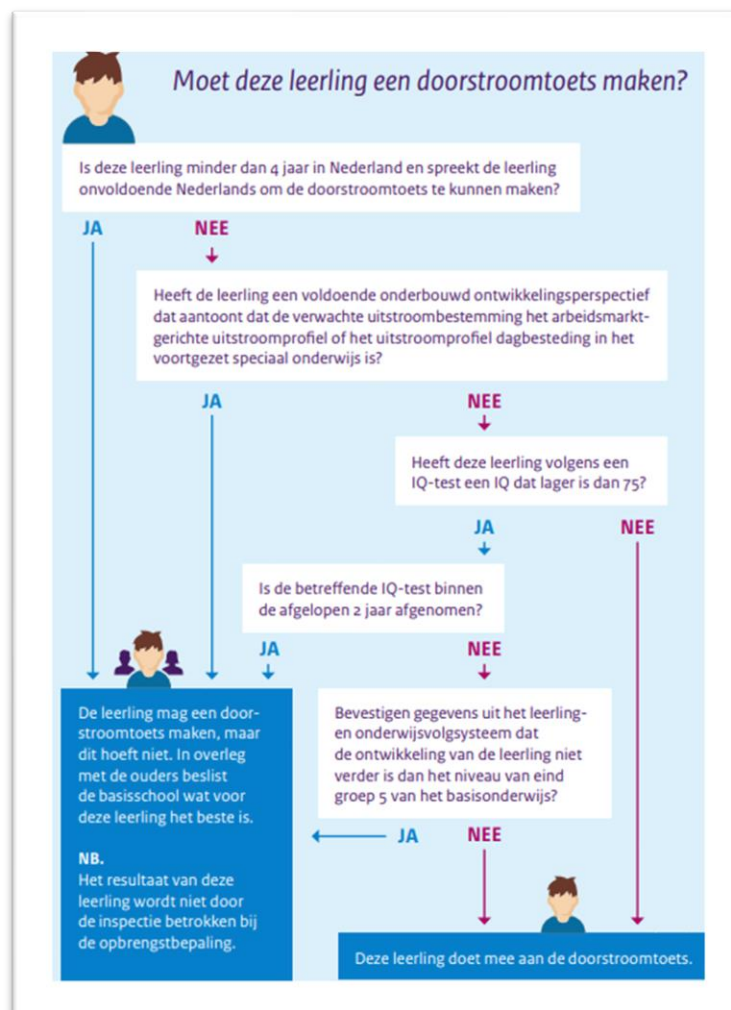
Als ouders het niet eens zijn met het definitieve advies, gaan zij in overleg met de leerkracht/stamgroepleider en/of directeur van SWS Vivace. Ouders kunnen dit aangeven in het digitaal overdrachtsformulier (DOD) van Onderwijs Transparant.

Mochten ouders niet tevreden zijn over de gesprekken en het advies kunnen de ouders in het uiterste geval gebruikmaken van de klachtenregeling van SWS Vivace (zie de schoolgids voor informatie) en op de website van Morgenwijzer.nl.

Ontheffingsgronden afname doorstroomtoets

Het maken van de doorstroomtoets is een verplichting sinds schooljaar 2014/2015 (toen nog de eindtoets genaamd). Wel gelden er uitzonderingen op deze verplichting. Aan de hand van onderstaande ontheffingsgronden kan de directie besluiten ontheffing te verlenen aan een kind. Het kind mag de doorstroomtoets maken, maar hoeft niet. In overleg met de ouders, de directie en de intern begeleider wordt de beslissing genomen.

- Het kind woont minder dan 4 jaar in Nederland en beheerst de Nederlandse taal nog niet voldoende (om de doorstroomtoets te kunnen maken)
- Het kind heeft een ontwikkelingsperspectief met als verwachte uitstroombestemming arbeidsmarktgericht of vso-dagbesteding
- Het kind met een IQ lager dan 75 volgens een recente IQ-test (niet ouder dan twee jaar). Als de IQ-test ouders is, dienen gegevens uit het leerlingvolgsysteem te bevestigen dat de ontwikkeling van het kind niet verder is dan het niveau van eind groep 5 primaire onderwijs.



Stroomschema administratie

Groep 7

- *Meting*: M-toetsen (jan/feb)
- administratie: stg/lk -Leerling in Beeld
- *Oriënteren*: Bezoeken open dagen VO-scholen (kind & ouders)
- *Gesprek*: Pre-schooladvies (feb)
- administratie: stg/lk - notitie Parnassys

Groep 8

- *Administratie*: stg/lk - OT < 15 nov. gereed PRO/PRO/ISK/PRE/VSO
- *Gesprek*: Voorlopig-schooladvies (jan)
- administratie: stg/lk - notitie Parnassys & brief mee aan ouders
- *Meting*: Doorstroomtoets (jan/feb)
- administratie: stg/lk AMN rapportage
- *Gesprek*: Definitieve schooladvies (<25 mrt)
- administratie: stg/lk OnderwijsTransparant - DOD

Overstap VO

- Centrale aanmeldweek VO-school (25 /tm 31 mrt) - ouders melden aan
- administratie: ouders & school inschrijfformulier & code DOD (school)
- Toelating VO school (uiterlijk 12 mei)

Bijlage 1 (Zachte) leerling kenmerken

- Werkhouding en motivatie
 - Inzet / motivatie (taakinitiatie en doelgericht doorzettingsvermogen)
 - Tempo
 - Interesse
 - Concentratie (volgehouden aandacht)
 - Zelfstandigheid
 - Huiswerkattitude
- Andere kenmerken
 - Plannen
 - Organiseren
 - Timemanagement
 - Reactie inhibitie
 - Flexibiliteit
 - Probleemoplossend vermogen
 - Metacognitie
- Sociaal emotioneel
 - Zelfbeeld
 - Omgang met anderen
 - Emotieregulatie

Bijlage 2 Mogelijke schooladviezen

De basisschool kan een schooladvies voor 1 schooltype (enkelvoudig) of voor 2 schooltypes (meervoudig) geven.

Een VO- school mag een basisschool niet vragen om een schooladvies voor 1 schooltype te geven.

De mogelijke schooladviezen zijn:

- o praktijkonderwijs;
- o vmbo basisberoepsgerichte leerweg (vmbo bb);
- o vmbo bb/vmbo kb;
- o vmbo kaderberoepsgerichte leerweg (vmbo kb);
- o vmbo kb/vmbo gt-tl;
- o vmbo gemengde/ theoretische leerweg (vmbo gl-tl);
- o vmbo gt-tl/havo;
- o havo;
- o havo/vwo;
- o vwo.

Overgenomen van [Welke schooladviezen kan mijn kind krijgen in groep 8? | Rijksoverheid.nl](https://www.rijksoverheid.nl/onderwerpen/voortgezet-sonderwijs/overige-voortgezet-sonderwijs/welke-schooladviezen-kan-mijn-kind-krijgen-in-groep-8) (november 2023).

Bijlage 3 VO scholen in de regio & richtingen

Ashram College	•vmbo-tl, havo, vwo (atheneum & gymnasium)	Alphen aan den Rijn
Groene Hart Leerpark	•vmbo-bb, vmbo-kb, vmbo-gl	
Groene Hart Lyceum	•havo, vwo (atheneum & gymnasium)	
Groene Hart Praktijkschool	•pro (praktijkonderwijs)	
Groene Hart Topmavo	•vmbo-tl, vmbo-tl/havo	
Scala College	•vmbo-bb, vmbo-kb, vmbo-tl, havo (optie tweetalig), havo/vwo, vwo (atheneum & gymnasium)	
Yuvertra	•vmbo-bb, vmbo-kb, vmbo-gl, vmbo-tl	
Ashram College Nieuwkoop	•vmbo-bb, vmbo-kb, havo (tot leerjaar 3)	
Coenecoop College Boskoop	•havo, vwo (atheneum)	
Groene Hart Rijnwoude	•vmbo-kb, vmbo-tl, havo	
Visser 't Hooft Lyceum Leiderdorp	•vmbo-tl, havo, vwo (atheneum & gymnasium)	
Yuverta Boskoop	•vmbo-bb, vmbo-kb, vmbo-gl, vmbo-tl	